

# TEHNIČKO UPUTSTVO – PODEŠAVANJE RAČUNARA

Za rad sa [Atlas E-Banking](#) rješenjem neophodno je koristiti neki od novijih Microsoft Windows operativnih sistema, na njemu **Internet Explorer 6.0 ili noviji** i da na računaru imate dovoljno privilegija (Power User ili korisnik sa više privilegija).

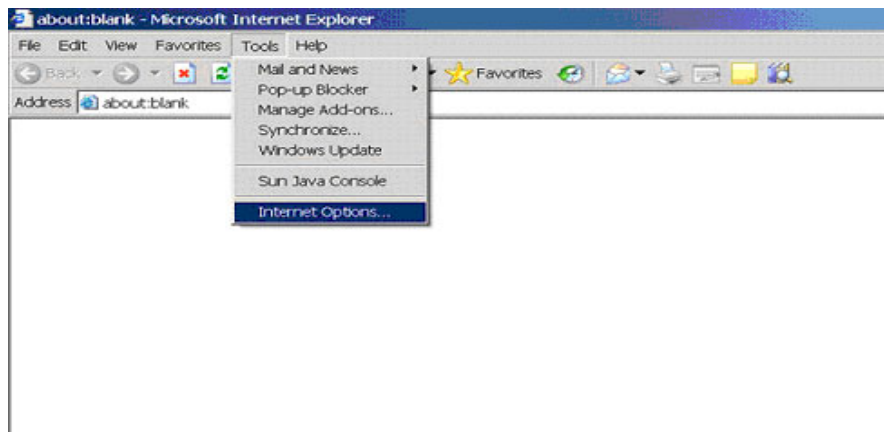
Prije prvog prijavljivanja na sistem morate podesiti parametre na vašem računaru. To se u nekoliko koraka:

- A. Podesite Internet Explorer
- B. Podesite Regional Settings u Control Panel-u.
- C. Instalirate drajver za rad sa TOKEN uređajem (obavezan korak kod pravnih lica, opcion kod fizičkih lica)

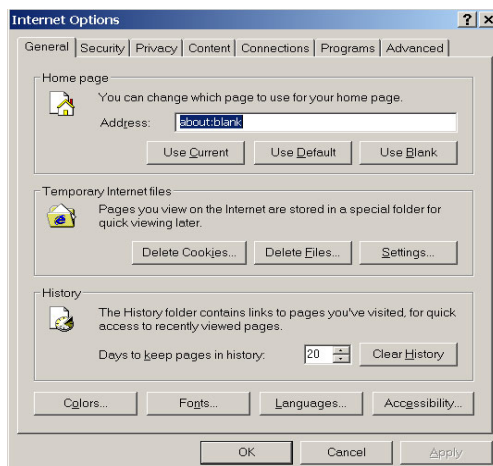
## A. INTERNET EXPLORER

Prije prvog prijavljivanja na sistem, treba podesiti:

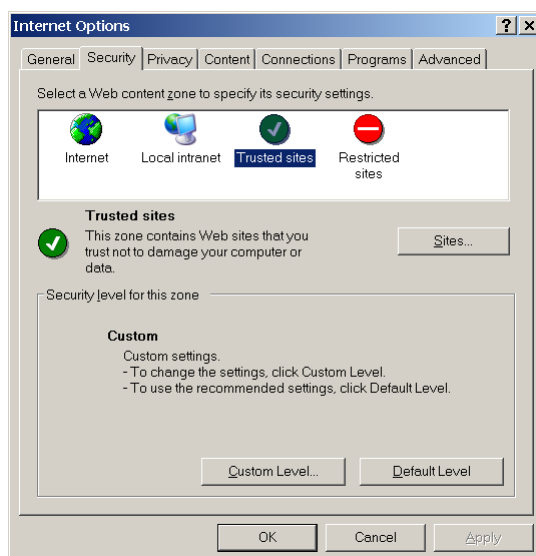
### Tools > Internet Options



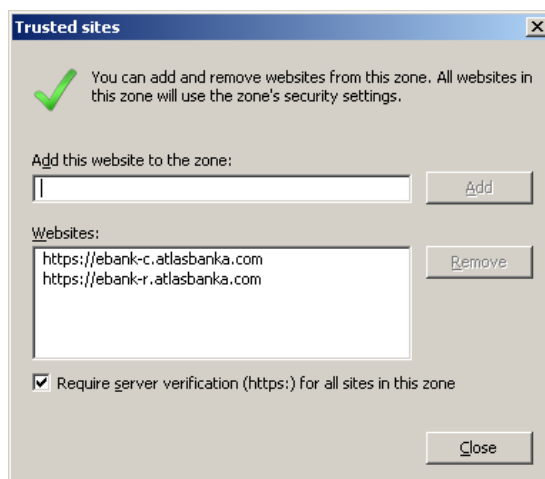
Podjite na TAB koji se zove “Security” :



U okviru SECURITY TAB-a izaberite treću ikonicu po redu tzv. “Trusted sites”



i kliknite na dugme “Sites...” i otvara se nova maska



u koju upisujete sljedeće sajtove:

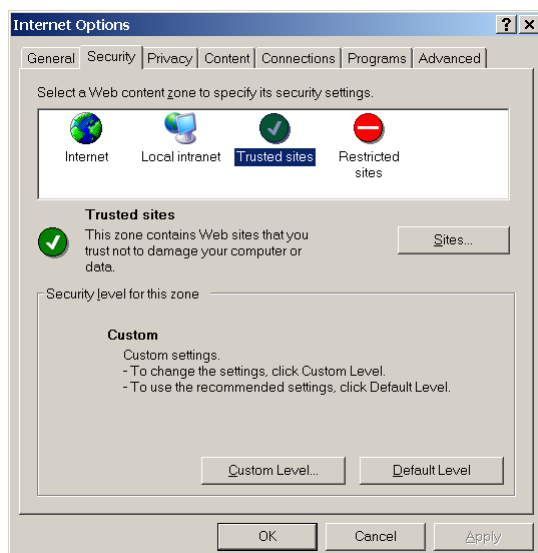
<https://ebank-r.atlasbanka.com>

kliknite na dugme **ADD**, a onda unesite sljedeću adresu:

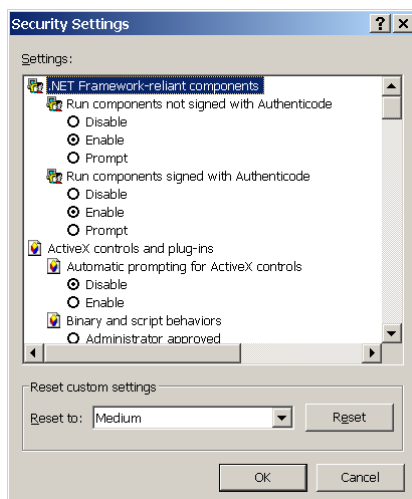
<https://ebank-c.atlasbanka.com>

kliknite na dugme **ADD**, a zatim na **OK** i vraćate se na glavnu masku.

Sada na osnovnoj masici koja izgleda ovako (osjenčena je ikonica **TRUSTED SITES**):



kliknite na dugme „**Custom Level...**” i otvoriće se novi prozor u kojem trebate da podesite rad Internet Explorera sa **ActiveX i drugim kontrolama**:



Prodjite kroz sve navedene stavke i podesite ih na **ENABLE**, osim stavke **Pop-Up Blocker** koja treba da bude **DISABLE**. Stavke koje nisu tipa ENABLE/DISABLE, na samom dnu liste, ne mijenjajte.

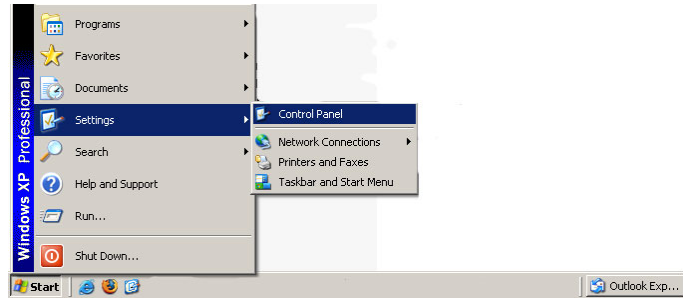
Nakon što ispodešavate ove stvari kliknite na taster **OK**, a zatim taster **Yes**.

Da bi Internet Explorer prihvatio izmjene koje ste napravili morate zatvoriti sve otvorene prozore Internet Explorera i ponovo ih upaliti. Nije potrebno da restartujete računar.

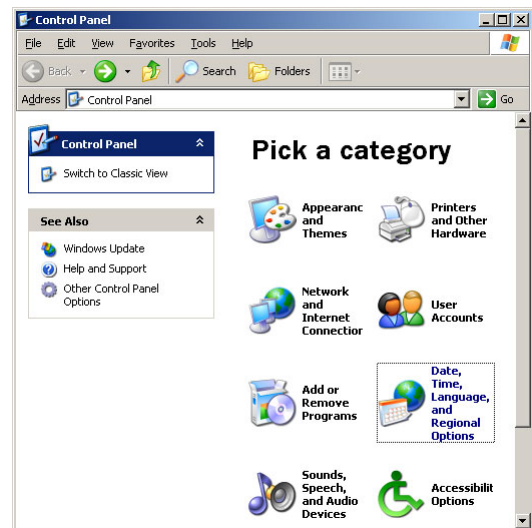
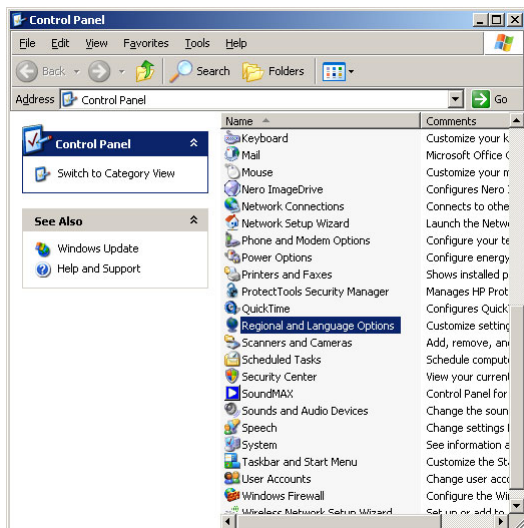
## B. REGIONAL SETTINGS

Sljedeća stvar koju morate uraditi je da podjete u **Control Panel** i podesite **Regional Settings** za rad sa Ebanking-om.

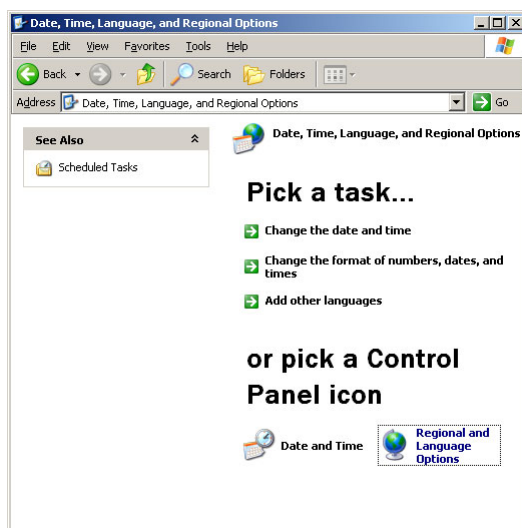
Podjite na dugme **START**, izaberite **SETTINGS**, a zatim kliknite na **Control Panel**.



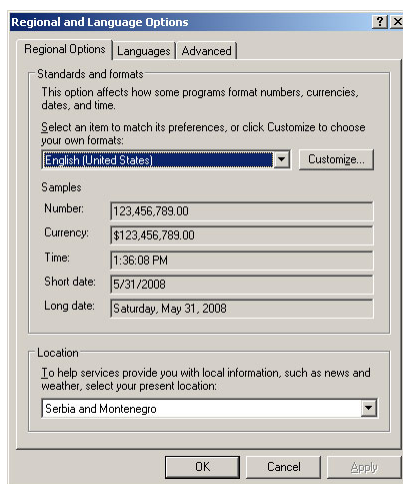
Otvara vam se jedna od dvije sljedeće maske (zavisno kako Vam je podešen računar):



Ukoliko imate masku desno onda kliknite na uokvirenu opciju sa slike i otvara Vam se



Opet kliknite na osjenčenu opciju i otvara se maska koja se korisnicima koji koriste lijevu masku odmah otvorila:



Na osnovnom TAB-u (Regional Settings), pogledajte ZAPLAVLJENO setovanje sa slike **English (United States)** i provjerite kako je to podešeno na vašem računaru. Morate ga podesiti kao na gornjoj slici, treba da stoji **English(United States)**

Sada kliknite APPLY, a zatim OK.

**RESTARTUJTE RAČUNAR.**

Prije i tokom rada sa aplikacijom pročitajte **Korisničko uputsto** za rad sa samom aplikacijom.

### **C. Instalacija drajvera za rad sa Tokenom**

Ukoliko ste korisnik koji za prijavljivanje na sistem koristi certifikat (ukoliko ste u banci dobili **Token**, USB uređaj, sa certifikatom na njemu i CD sa drajverima) onda je za Vas neophodno da napravite još jedan korak u podešavanju – da instalirate neophodne drajvere za rad sa Tokenom.

Da bi to uradili morate imati dovoljno privilegija (**Administrator** računara) na računaru na kojem radite.

- 1) Prvo instalirajte drajvere za Token pa tek onda priključite token na USB port računara.  
(**Nemojte priključivati Token na USB port prije instalacije drajvera !!!**)
- 2) Potrebno je da se instaliraju svi drajveri/programi koja ste dobili na CD-u ili ste ih download-ovali sa našeg site-a. Dodatno se instaliraju preostale dvije komponente.
- 3) Ubacite CD koji ste dobili od banke i otvoriće se maska. Podjite na sekciju DRAJVERI. Instalirate SVE.
- 4) Prvi se instalira **CryptoMate Driver Installer**
- 5) Drugi se instalira **ACOS5-CryptoMate Client Kit**
- 6) Treci se instalira **Token Enhancement**
- 7) Cetvrti se instalira **AMB Root Certificate**

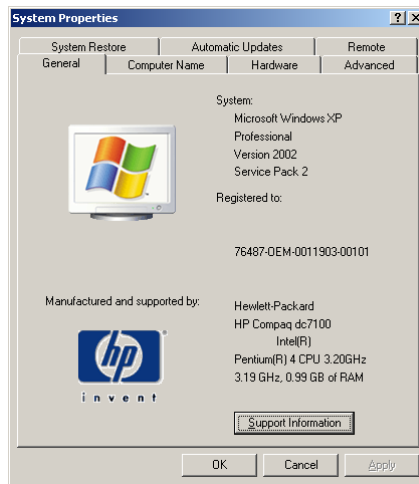
Instalacije su vrlo jednostavne i nema podešavanja. Ukoliko prilikom instalacije treba nešto da kliknete onda je to "Install" ili "Next" ili "Finish".

Na nekim računarima je neophodno restartovati računar nakon instalacije, a na nekim nije, zavisno od konfiguracije računara. Kako se to ne može unaprijed znati, predlažemo da ipak restartujete računar nakon instalacije gore navedenih drajvera.

#### **NAPOMENA:**

#### **OTKLANJANJE PROBLEMA PRILIKOM INSTALACIJE TOKENA NA RAČUNAR SA WINDOWS XP SERVICE PACK 2**

Kod jednog broja korisnika, koji imaju operativni sistem **Windows XP Service Pack 2**, i pored poštovanja datog uputstva i redoslijeda koraka prilikom instalacije drajvera za token, sistem će javiti, kada se token priključi na računar, da drajveri nijesu uspješno instalisani. Korisnik može da provjeri koju verziju operativnog sistema ima, tako što uradi desni klik na "*My Computer*" i odabere opciju *Properties*. Nakon toga će dobiti sliku



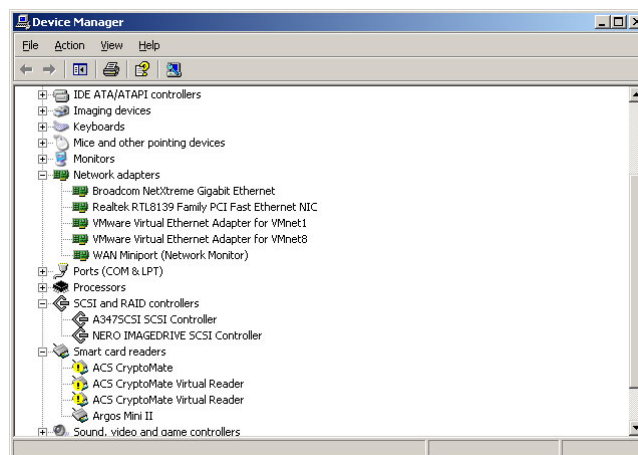
iz koje se može uočiti da li je verzija operativnog sistema "Service pack 2".

Ako jeste tada treba kliknuti na karticu **Hardware** i na dugme **Windows Update** provjeriti da li je setovana srednja opcija, ako nije podesite da bude izabrana srednja opcija kao na donjoj slici:

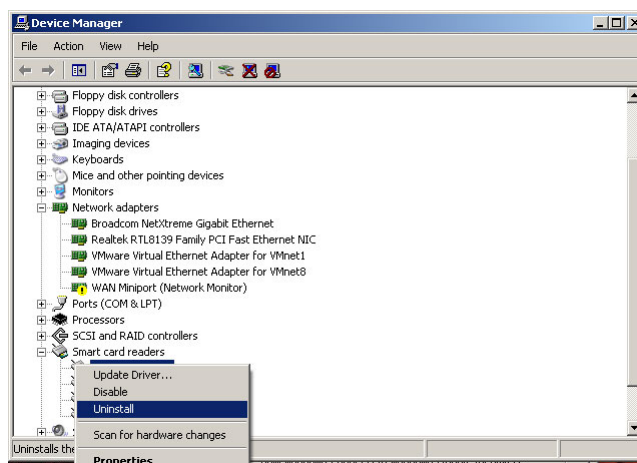


Kliknite na OK i sada ste ponovo na kartici "Hardware". Na ovoj sekciji kliknite na **Device Manager**:

Pronadjite ACS CryptoMate i on će vjerovatno imati žuti uzvičnik koji govori da drajver nije uspješno instaliran:

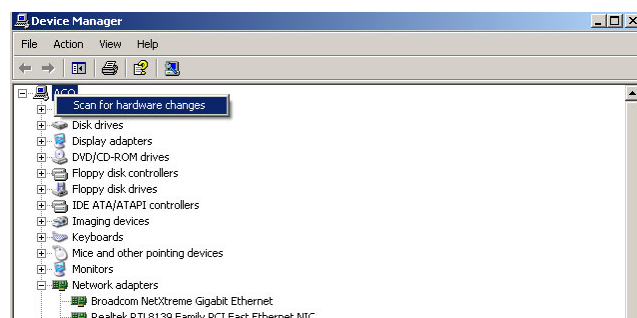


Sada odradite desni klik na ACS CryptoMate i kliknite na UNINSTALL opciju.



Na ovaj način uklonite i sve ostale ACS CryptoMate Virtual Reader-e.

Sada, kada nemate više nijedan ACS CryptoMate prikazan, podjite na vrh Device Managera gdje stoji ime vašeg kompjutera, desni klik i izaberite opciju SCAN FOR HARDWARE CHANGES.

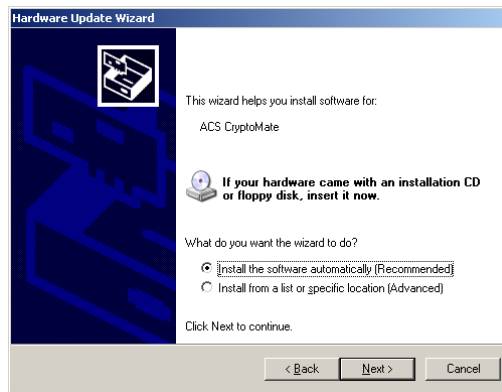


Sada će se pojaviti nova maska koji govori o tome da je pronadjen novi hardware na vašem računaru. Ono što je sada vrlo bitno je da kada se pojavi sljedeća maska:

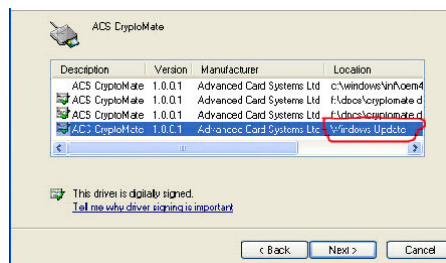


Izaberete prvu opciju "Yes, this time only" i kliknete na NEXT. Pojaviće se sljedeća maska:





Na njoj izaberite gornju opciju "Install the software automatically (Recommended)" I kliknite na NEXT. U jednom trenutku će sistem da vas pita odakle drajver želite da instalirate I vi treba da izaberete opciju WINDOWS UPDATE:



Osjenčite baš taj drajver i kliknite NEXT. Sada je bitno da ste konektovani na Internet i računar će potražiti najnovije drajvere na internetu. Na kraju vam nudi da kliknete na dugme FINISH.

Nakon što je ovo završeno u DEVICE MANAGER-u će se pojaviti ACS CryptoMate bez žutih uzvičnika i sada je vaš TOKEN instaliran kako treba.

Sada ste završili sva neophodna podešavanja i instalacije i možete početi sa radom tako što ćete se logovati na sistem, prijavljujući se na

<https://ebank-r.atlasbanka.com/retail>

ili

<https://ebank-c.atlasbanka.com/retail>

### **Tehnička podrška za instalaciju**

tel. +382 20 407 204, 407 205

fax. + 382 20 407 256

email. [e-banking@atlasbanka.com](mailto:e-banking@atlasbanka.com)